

용산역
프리미엄
주거복합단지

HOBAN
SUMMIT
A.DITION



BEYOND THE HOBAN SUMMIT

다음은 이은 무한한 삶의 방식과 가능성이 시작됩니다

여기, 호반써밋이라면

CONTENTS

Intro
Location
Design
Community
Plot plan
Unit plan
Brand PR
Check list

HOBAN
SUMMIT

한강과 용산공원 사이 다시없을 한정판 호반써밋

교통도 생활도 힐링도 원스톱으로 누리는
용산의 중심에 프리미엄 주거복합단지를 선보입니다

교통의 중심

완벽한 역세권 _ 신용산역 4호선, 용산역(1호선, KTX), 경의중앙선과 GTX-B노선(예정)
쾌속 교통망 _ 한강대로, 강변북로, 올림픽대로 인접

비전의 중심

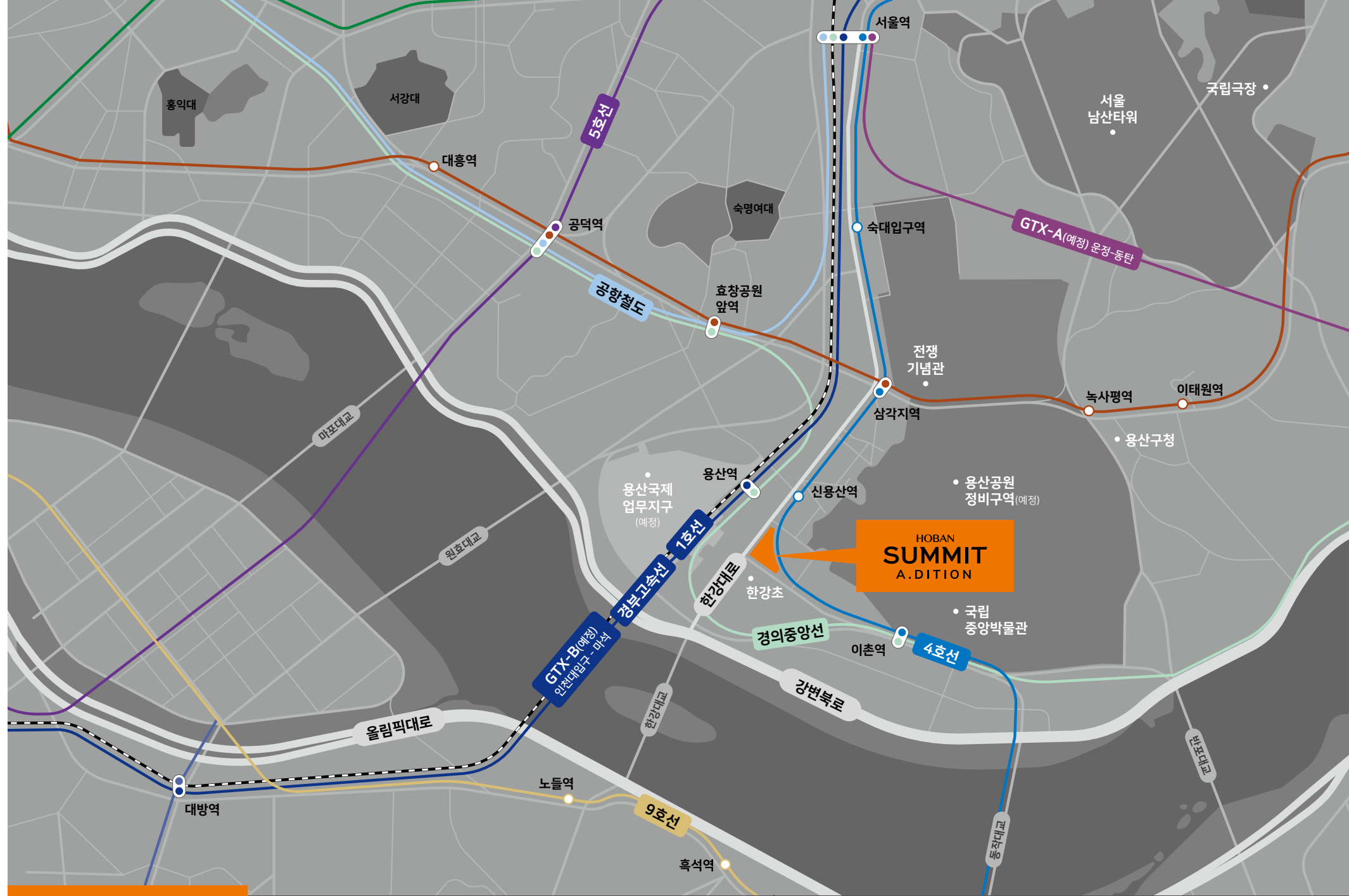
용산국제업무지구(예정), 용산철도병원(예정),
GTX-B 개발(예정)로 높아지는 개발비전

생활의 중심

아이파크몰, 이마트, CGV, 용산역사박물관 등 다양한 생활 인프라
도보 통학 가능한 한강초교와 이촌동 학원가와 인접한 교육여건

힐링의 중심

서빙고 근린공원, 용산파크웨이(예정), 용산가족공원 등 풍부한 녹지
이촌한강공원, 거북선나루터, 노들섬 등 한강변 여가시설 이용 편리



※ 지역도는 소비자의 이해를 돕기 위해 네이버 지도를 참고하여 제작한 것으로 실제와 차이가 있습니다. ※ 본 광고물의 개발 및 교통계획 관련 사항은 관계기관의 사정에 따라 변경 및 취소될 수 있으며, 당사와 무관합니다. ※ 상기 수도권 광역급행철도(GTX)노선의 위치 및 정보는 국토교통부가 고시한 자료 및 보도자료에 근거, 관계기관의 사정에 따라 변경 및 취소될 수 있으며, 당사와 무관합니다. ※ 학교 관련 사항은 해당 교육청의 결정사항으로 당사와 무관하며, 상기 내용은 단지 학교 위치를 단순 안내한 것입니다. ※ 용산 지구단위계획, 아세아파트특별계획구역 등 개발관련 내용은 서울특별시 고시 제2010-438호, 용산구 도시계획과-9561호의 고시와 보도자료에 근거, 관계기관의 사정에 따라 변경 및 취소될 수 있으며, 당사와 무관합니다.



더 높은 용산의 중심 랜드마크 라이프의 시작

도시의 스카이라인을 바꾸고, 당신의 삶을 변화시킬
호반써밋에서 더 특별한 내일을 시작하십시오

대지위치 : 서울특별시 용산구 한강로 2가 210-1번지 일대 | 대지면적 : 3,610.20㎡ | 연면적 : 53,676.47㎡ | 건축면적 : 1,562.45㎡ |
건축규모 : 지하8층 ~ 지상39층, 공동주택, 업무시설(오피스텔, 사무소), 판매시설 | 건폐율 : 43.28% | 용적률 : 891.12% |



랜드마크 디자인

최고 높이 39층 랜드마크 익스테리어,
고품격 인테리어

쾌적한 녹지공간

공개공지, 연결녹지 등 자연과 어우러져
휴식을 취할 수 있는 공간

다양한 평면구성

공간활용도를 높인 혁신설계,
라이프 스타일에 따른 공간 연출 가능

원스톱 상업시설

단지 저층부에 조성하는 다양한
상업시설을 편리하게 이용 가능

※ 상기 CG 이미지, 사진 및 내용은 소비자의 이해를 돕기 위한 것으로 분량대상물을 축소 표현하여 실제 크기 및 거리 등과 차이가 있습니다. ※ 단지를 제외한 기타배경(산, 조명, 외부식재 등)은 소비자의 이해를 돕기 위한 이미지컷으로 실제와 차이가 있습니다. ※ 건물의 생채, 외관, 조경, 식재 및 보행로는 입주자의 이해를 돕기 위한 것으로 실제와 다소 차이가 있으며, 추후 인허가 과정 및 실제 시공 시 변경될 수 있습니다. 또한 구획선과 시설물의 위치 및 규모 역시 측량 결과 및 각종 평가에 따라 시공 시 변경될 수 있습니다. ※ 본 홍보물의 제작과정상 오일자가 있을 수 있으므로 계약 시 반드시 확인하시기 바랍니다. ※ 사용검사 매와 달리 입주 후 교통량 증가 등 주변여건 변화로 소음이 심화될 경우에는 행정청, 사업주체 및 시공사에 의제기 및 보상요구를 할 수 없으므로 소음에 대한 내용을 반드시 숙지하시고 분양 계약을 하시기 바랍니다.

더 높은 여유를 누리는 프리미엄 커뮤니티

조금 더 높은 곳에서 즐기는 커뮤니티의 여유,
호반서밋에서 고품격 문화여가생활을 누리십시오



피트니스 락커룸 & 샤워실

스카이라운지 실내골프연습장
공유스튜디오

실내골프연습장

날씨나 계절에 영향을 받지 않고
실내에서 골프 연습할 수 있는 공간

공유스튜디오

재택근무 및 홈오피스 등 입주민의
편의를 위한 공유스튜디오 공간

락커룸 & 샤워실

운동 후 흘린 땀이나 몸에 쌓인
피로를 말끔하게 씻어내는 공간

피트니스

가벼운 스트레칭이나 체력단련 등
입주민의 건강한 여가생활을 위한 공간

스카이라운지

용산 시내와 야경을 한눈에
감상 할 수 있는 입주민 전용 라운지

동·호수 배치도



10층 주택

39				3904	3905
38				3804	3805
37		3702			3705
36		3602		3604	3605
35	3501	3502		3504	3505
34	3401	3402		3404	3405
33	3301	3302		3304	3305
32	3201	3202		3204	3205
31	3101	3102		3104	3105
30	3001	3002		3004	3005
29	2901	2902		2904	2905
28	2801	2802		2804	2805
27	2701	2702	2703	2704	2705
26	2601	2602	2603	2604	2605
25	2501	2502	2503	2504	2505
24	2401	2402	2403	2404	2405
23	2301	2302	2303	2304	2305
22	2201	2202	2203	2204	2205
21	2101	2102	2103	2104	2105
20	2001	2002	2003		2005
19	1901	1902	1903	1904	1905
18	1801	1802	1803	1804	1805
타입	105A	84A	122	84B	105B

구분	총 세대수	일반분양
84A	22	20
84B	22	20
105A	22	18
105B	22	22
122	22	10
계	110	90

구분	총 호실수	일반분양
34A	7	7
34B	7	7
42A	7	4
42B	7	7
42C	7	6
43	7	1
61	7	0
63	7	7
65	7	4
66	7	6
67	7	0
계	77	49

--- 조합원
--- 보류

오피스텔

15	1501				1507		1509		1511		
14	1401				1407	1408	1409	1410	1411		
13	1301					1307	1308	1309	1310	1311	
12	1201					1207	1208	1209	1210	1211	
11	1101				1105	1106	1107	1108	1109	1110	1111
10	1001				1005	1006	1007	1008	1009	1010	1011
9	901							908	909	910	911
타입	34B	67	61	43	42A	65	42B	42C	63	66	34A

※상기 CG는 분양대상물을 축소 표현하여 실제 크기 및 거리 등과 차이가 있습니다. ※건물의 색채, 외관, 조경, 식재 및 보행로는 입주자의 이해를 돕기 위한 것으로 실제와 다소 차이가 있으며, 추후 인허가 과정 및 실제 시공 시 변경될 수 있습니다. 또한 구획선과 시설물의 위치 및 규모 역시 측량결과 및 각종 평가에 따라 시공 시 변경될 수 있습니다. ※단지 내 지하시설물 환기 및 채광을 위한 시설물(환기창, D/A) 및 쓰레기 분리수거함 등은 상기 이미지에 표시되지 않았으므로 계약 시 반드시 확인하시기 바라며, 실제 시공 시 설치 위치 등이 변경될 수 있습니다. ※본 홍보물의 제작과정상 오탈자가 있을 수 있으므로 계약 시 반드시 확인하시기 바랍니다. ※사용검사 때와 달리 입주 후 교통량 증가 등 주변여건 변화로 소음이 심화될 경우에는 행정청, 사업주체 및 시공사에 이의제기 및 보상요구를 할 수 없으므로 소음에 대한 내용을 반드시 숙지하시고 분양 계약을 하시기 바랍니다.

와이드한 공간을 누리거나
미니멀한 감성을 누리거나

모던한 디자인에
미니멀한 감성을 더해
트렌디하고 여유로운
라이프를 선사합니다

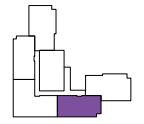
HOBAN
SUMMIT
A.DITION

84m²A

총 22 세대
일반분양 : 20세대

주거전용면적 : 84.2287㎡
주거공용면적 : 36.7438㎡
기타공용면적 : 80.9805㎡

공급면적 : 120.9725㎡
계약면적 : 201.9530㎡

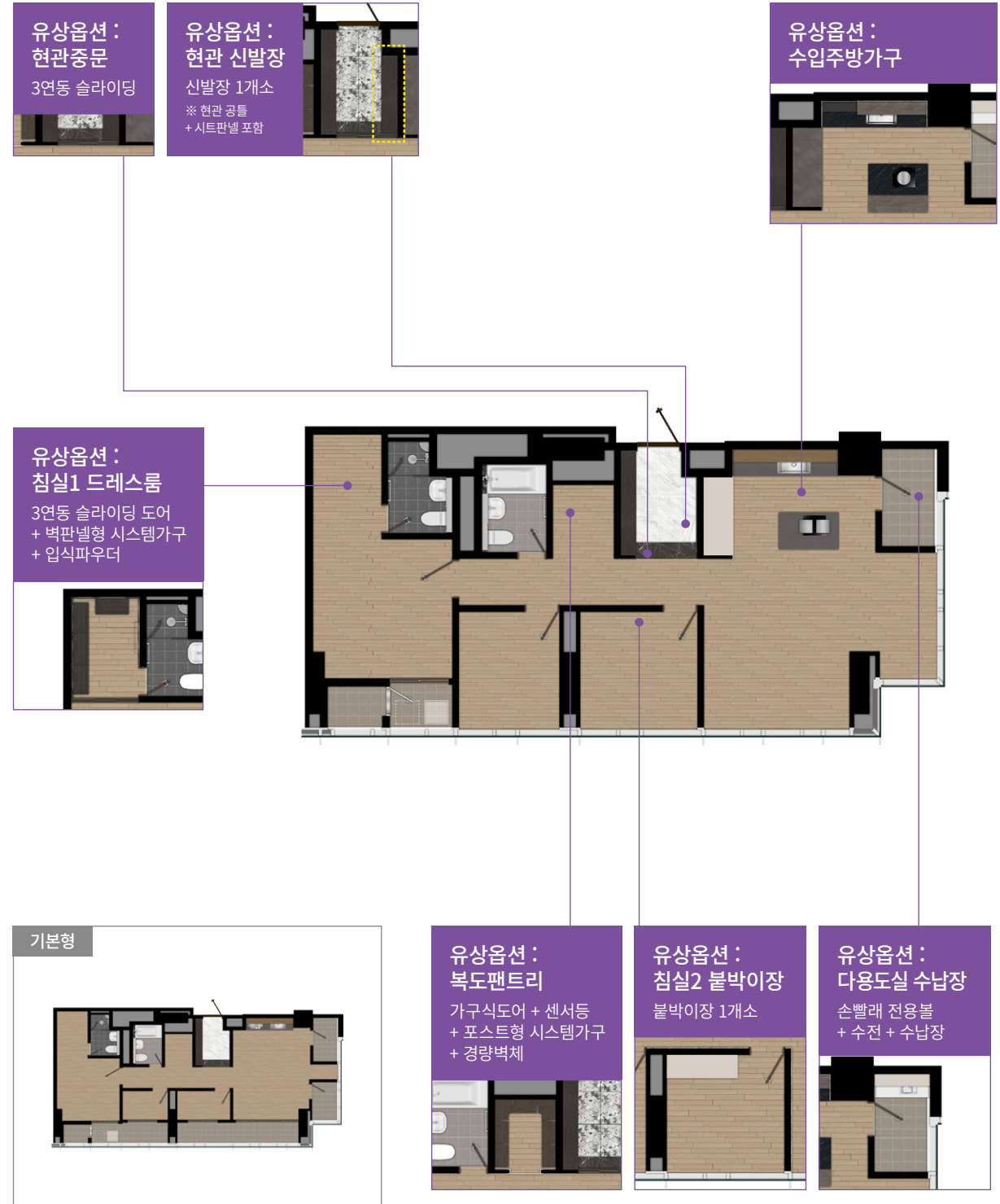


마감재 유상옵션
※ 개별선택 가능

- 바닥 선택1 : 유럽산 타일
선택2 : 유럽산 원목마루 (거실+주방+복도)
- 침실전실 : 유럽산 원목마루
- 벽 : 천역대리석(거실아트월+기동+복도 벽)
- 주방 세라믹타일(상판벽)

조명 업그레이드 (SET)
※ 개별선택 불가능

- 거실 : 리니어조명 2면+ 디밍기능
- 침실1 : 우물천장+리니어조명 2면
- 주방 팬던트(고급)

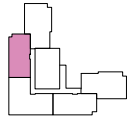


※ 상기 이미지는 인허가 과정이나 실제 시공 시 변경될 수 있으며, 반드시 견본주택에서 확인하시기 바랍니다. ※ 발코니 외벽은 단열재 추가 설치시 가구 및 구조체 등의 치수가 변경될 수 있습니다. ※ 타 입법 동호수는 반드시 확인하시기 바랍니다. ※ 본 홍보물의 제작 과정상 오탈자가 있을 수 있으므로 계약시 반드시 확인하시기 바랍니다. ※ 단위세대 평면도 및 이미지 등은 입주자의 이해를 돕기 위하여 임의로 가구 등을 배치하여 시뮬레이션한 것으로 계약시 포함여부를 반드시 확인하시기 바라며, 인허가 과정이나 실제 시공시 변경될 수 있습니다. ※ 인접세대 유무 및 세대 조합 형태에 따라 단열재 시공에 의해 비확장 발코니의 실사용 면적은 달라질 수 있습니다. ※ 기본형 선택 시 기본형 벽체 설치 여부를 선택할 수 없습니다. ※ 본 아파트의 경우 건축물의 구조계획에 따라 거실(특히 122타입 거실) 및 침실 등에 기둥이 위치하며, 그에 따른 공간 사용에 제약이 있을 수 있으므로 청약 및 계약 전 모형도·홍보물 등을 반드시 확인하시기 바랍니다.

84m²B

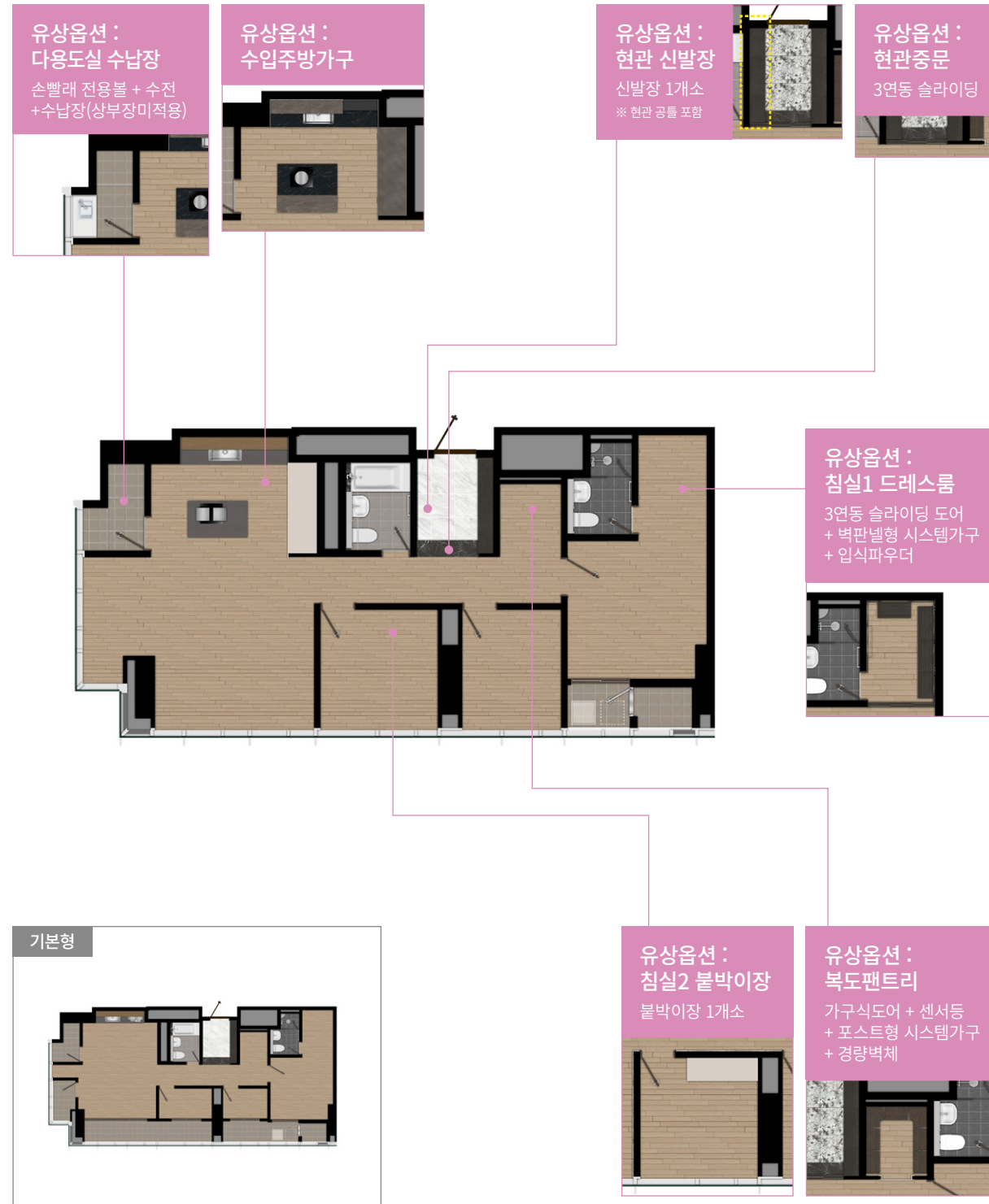
총 22 세대
일반분양 : 20세대

주거전용면적 : 84.2753m²
주거공용면적 : 36.7404m²
기타공용면적 : 81.0254m²
공급면적 : 121.0157m²
계약면적 : 202.0411m²



- 마감재 유상옵션**
※ 개별선택 가능
- 바닥 선택1: 유럽산 타일 선택2: 유럽산 원목마루 (거실+주방+복도)
 - 침실전실: 유럽산 원목마루
 - 벽: 천역대리석(거실아트월+기동+복도 벽)
 - 주방 세라믹타일(상판벽)

- 조명 업그레이드 (SET)**
※ 개별선택 불가능
- 거실: 리니어조명 2면+ 디밍기능
 - 침실1: 우물천장+리니어조명 2면
 - 주방 팬던트(고급)

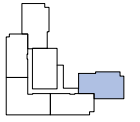


※ 상기 이미지는 인허가 과정이나 실제 시공 시 변경될 수 있으며, 반드시 견본주택에서 확인하시기 바랍니다. ※ 발코니 외벽은 단열재 추가 설치시 가구 및 구조체 등의 치수가 변경될 수 있습니다. ※ 타 입별 동호수는 반드시 확인하시기 바랍니다. ※ 본 홍보물의 제작 과정상 오발자가 있을 수 있으므로 계약시 반드시 확인하시기 바랍니다. ※ 단위세대 평면도 및 이미지 등은 입주자의 이해를 돕기 위하여 임의로 가구 등을 배치하여 시뮬레이션한 것으로 계약시 포함여부를 반드시 확인하시기 바라며, 인허가 과정이나 실제 시공 시 변경될 수 있습니다. ※ 인접세대 유무 및 세대 조합 형태에 따라 단열재 시공에 의해 비확장 발코니의 실사용 면적은 달라질 수 있습니다. ※ 기본형 선택 시 기본형 벽체 설치 여부를 선택할 수 없습니다. ※본 아파트의 경우 건축물의 구조계획에 따라 거실(특히 122타입 거실) 및 침실 등에 기둥이 위치하며, 그에 따른 공간 사용에 제약이 있을 수 있으므로 청약 및 계약 전 모형도·홍보물 등을 반드시 확인하시기 바랍니다.

105m²A

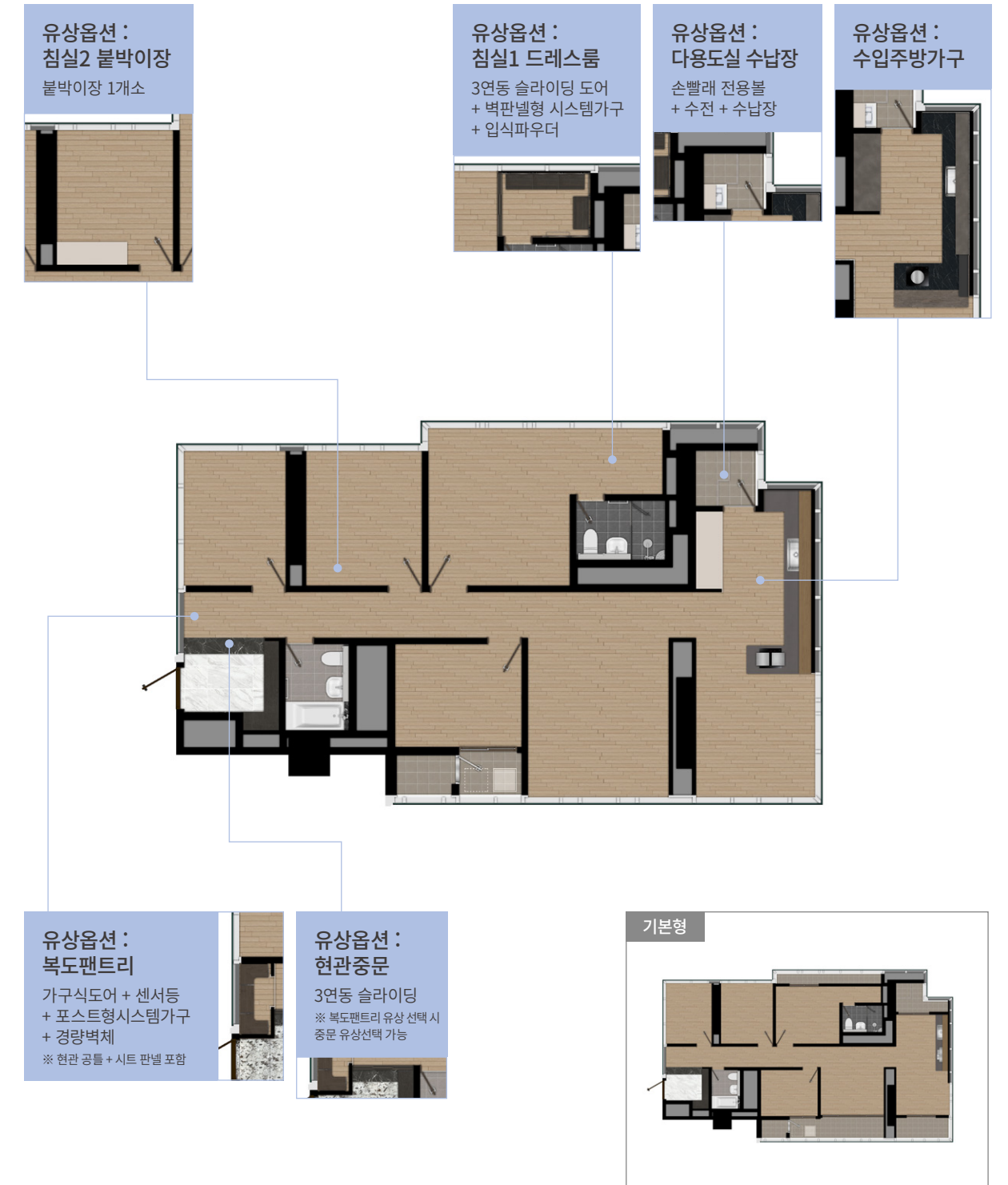
총 22 세대
일반분양 : 18세대

주거전용면적 : 105.7501m²
주거공용면적 : 45.6357m²
기타공용면적 : 101.6720m²
공급면적 : 151.3858m²
계약면적 : 253.0578m²



- 마감재 유상옵션**
※ 개별선택 가능
- 바닥 선택1: 유럽산 타일 선택2: 유럽산 원목마루 (거실+주방+복도)
 - 침실전실: 유럽산 원목마루
 - 벽: 천역대리석(거실아트월+기동)
 - 주방 세라믹타일(상판벽)

- 조명 업그레이드 (SET)**
※ 개별선택 불가능
- 거실: 리니어조명 2면+디밍기능
 - 침실1: 우물천장+리니어조명 2면
 - 주방 팬던트(고급)

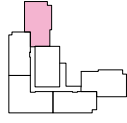


※ 상기 이미지는 인허가 과정이나 실제 시공 시 변경될 수 있으며, 반드시 견본주택에서 확인하시기 바랍니다. ※ 발코니 외벽은 단열재 추가 설치시 가구 및 구조체 등의 치수가 변경될 수 있습니다. ※ 타 입별 동호수는 반드시 확인하시기 바랍니다. ※ 본 홍보물의 제작 과정상 오발자가 있을 수 있으므로 계약시 반드시 확인하시기 바랍니다. ※ 단위세대 평면도 및 이미지 등은 입주자의 이해를 돕기 위하여 임의로 가구 등을 배치하여 시뮬레이션한 것으로 계약시 포함여부를 반드시 확인하시기 바라며, 인허가 과정이나 실제 시공 시 변경될 수 있습니다. ※ 인접세대 유무 및 세대 조합 형태에 따라 단열재 시공에 의해 비확장 발코니의 실사용 면적은 달라질 수 있습니다. ※ 기본형 선택 시 기본형 벽체 설치 여부를 선택할 수 없습니다. ※본 아파트의 경우 건축물의 구조계획에 따라 거실(특히 122타입 거실) 및 침실 등에 기둥이 위치하며, 그에 따른 공간 사용에 제약이 있을 수 있으므로 청약 및 계약 전 모형도·홍보물 등을 반드시 확인하시기 바랍니다.

105m²B

총 22 세대
일반분양 : 22세대

주거전용면적 : 105.6071m²
주거공용면적 : 47.7617m²
기타공용면적 : 101.5346m²
공급면적 : 153.3688m²
계약면적 : 254.9034m²



마감재 유상옵션

※ 개별선택 가능

- 바닥 선택1: 유럽산 타일
선택2: 유럽산 원목마루](거실+주방+복도)
- 침실전실: 유럽산 원목마루
- 벽: 천역대리석(거실아트월+기동)
- 주방 세라믹타일(상판벽)

조명 업그레이드 (SET)

※ 개별선택 불가능

- 거실: 리니어조명 2면+디밍기능
- 침실1: 우물천장+리니어조명 2면
- 주방 팬던트(고급)

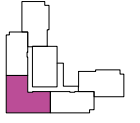


※ 상기 이미지는 인허가 과정이나 실제 시공 시 변경될 수 있으며, 반드시 견본주택에서 확인하시기 바랍니다. ※ 발코니 외벽은 단열재 추가 설치시 가구 및 구조체 등의 치수가 변경될 수 있습니다. ※ 타 입별 동호수는 반드시 확인하시기 바랍니다. ※ 본 홍보물의 제작 과정상 오발자가 있을 수 있으므로 계약시 반드시 확인하시기 바랍니다. ※ 단위세대 평면도 및 이미지 등은 입주자의 이해를 돕기 위하여 임의로 가구 등을 배치하여 시뮬레이션한 것으로 계약시 포함여부를 반드시 확인하시기 바라며, 인허가 과정이나 실제 시공 시 변경될 수 있습니다. ※ 인접세대 유무 및 세대 조합 형태에 따라 단열재 시공에 의해 비확장 발코니의 실사용 면적은 달라질 수 있습니다. ※ 기본형 선택 시 가변형 벽체 설치 여부를 선택할 수 없습니다. ※ 본 아파트의 경우 건축물의 구조계획에 따라 거실(특히 122타입 거실) 및 침실 등에 기동이 위치하며, 그에 따른 공간 사용에 제약이 있을 수 있으므로 청약 및 계약 전 모형도·홍보물 등을 반드시 확인하시기 바랍니다.

122m²

총 22 세대
일반분양 : 10세대

주거전용면적 : 122.8014m²
주거공용면적 : 52.5485m²
기타공용면적 : 118.0658m²
공급면적 : 175.3499m²
계약면적 : 293.4157m²



마감재 유상옵션

※ 개별선택 가능

- 바닥 선택1: 유럽산 타일
선택2: 유럽산 원목마루](거실+주방+복도)
- 침실전실: 유럽산 원목마루
- 벽: 천역대리석(거실아트월+기동+복도 벽)
- 주방 세라믹타일(상판벽)

조명 업그레이드 (SET)

※ 개별선택 불가능

- 거실: 리니어조명 2면+ 디밍기능
- 침실1: 우물천장+리니어조명 2면
- 주방 팬던트(고급)



※ 상기 이미지는 인허가 과정이나 실제 시공 시 변경될 수 있으며, 반드시 견본주택에서 확인하시기 바랍니다. ※ 발코니 외벽은 단열재 추가 설치시 가구 및 구조체 등의 치수가 변경될 수 있습니다. ※ 타 입별 동호수는 반드시 확인하시기 바랍니다. ※ 본 홍보물의 제작 과정상 오발자가 있을 수 있으므로 계약시 반드시 확인하시기 바랍니다. ※ 단위세대 평면도 및 이미지 등은 입주자의 이해를 돕기 위하여 임의로 가구 등을 배치하여 시뮬레이션한 것으로 계약시 포함여부를 반드시 확인하시기 바라며, 인허가 과정이나 실제 시공 시 변경될 수 있습니다. ※ 인접세대 유무 및 세대 조합 형태에 따라 단열재 시공에 의해 비확장 발코니의 실사용 면적은 달라질 수 있습니다. ※ 기본형 선택 시 가변형 벽체 설치 여부를 선택할 수 없습니다. ※ 본 아파트의 경우 건축물의 구조계획에 따라 거실(특히 122타입 거실) 및 침실 등에 기동이 위치하며, 그에 따른 공간 사용에 제약이 있을 수 있으므로 청약 및 계약 전 모형도·홍보물 등을 반드시 확인하시기 바랍니다.

34m²A

총 7실
일반분양: 7실

주거전용면적: 34.9664m²
주거공용면적: 19.8852m²
기타공용면적: 42.5171m²

공급면적: 54.8516m²
계약면적: 97.3687m²

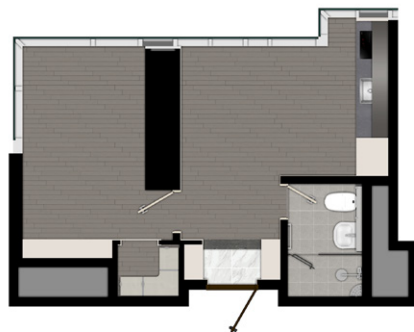


34m²B

총 7실
일반분양: 7실

주거전용면적: 34.9812m²
주거공용면적: 19.4789m²
기타공용면적: 42.5352m²

공급면적: 54.4601m²
계약면적: 96.9953m²



※ 상기 이미지는 인허가 과정이나 실제 시공 시 변경될 수 있으며, 반드시 견본주택에서 확인하시기 바랍니다. ※ 타입별 호수는 반드시 확인하시기 바랍니다. ※ 본 홍보물의 제작 과정상 오탈자가 있을 수 있으므로 계약시 반드시 확인하시기 바랍니다. ※ 단위세대 평면도 및 이미지 등은 입주자의 이해를 돕기 위하여 임의로 가구 등을 배치하여 시뮬레이션한 것으로 계약 시 포함여부를 반드시 확인하시기 바라며, 인허가 과정이나 실제 시공시 변경될 수 있습니다. ※ 인접세대 유무 및 세대 조합 형태에 따라 단열재 시공에 의해 실사용 면적은 달라질 수 있습니다. ※본 오피스텔의 경우 건축물의 구조계획에 따라 거실 (특히 65타입 거실) 또는 침실에 기둥이 위치하며, 그에 따른 공간 사용에 제약이 있을 수 있으므로 청약 및 계약 전 모형도·홍보물 등을 반드시 확인하시기 바랍니다.

42m²A

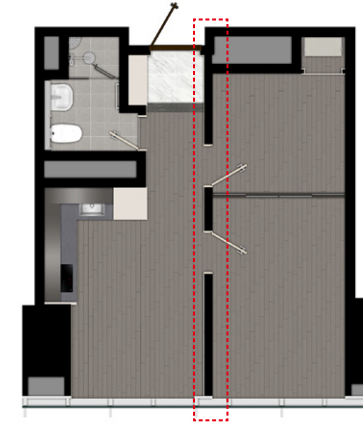
총 7실
일반분양: 4실

주거전용면적: 42.4853m²
주거공용면적: 22.3787m²
기타공용면적: 51.6596m²

공급면적: 64.8640m²
계약면적: 116.5236m²



도어선택안



42m²B

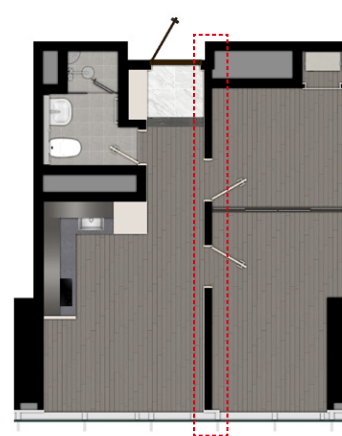
총 7실
일반분양: 7실

주거전용면적: 42.6461m²
주거공용면적: 22.4216m²
기타공용면적: 51.8552m²

공급면적: 65.0677m²
계약면적: 116.9229m²



도어선택안



※ 상기 이미지는 인허가 과정이나 실제 시공 시 변경될 수 있으며, 반드시 견본주택에서 확인하시기 바랍니다. ※ 타입별 호수는 반드시 확인하시기 바랍니다. ※ 본 홍보물의 제작 과정상 오탈자가 있을 수 있으므로 계약시 반드시 확인하시기 바랍니다. ※ 단위세대 평면도 및 이미지 등은 입주자의 이해를 돕기 위하여 임의로 가구 등을 배치하여 시뮬레이션한 것으로 계약 시 포함여부를 반드시 확인하시기 바라며, 인허가 과정이나 실제 시공시 변경될 수 있습니다. ※ 인접세대 유무 및 세대 조합 형태에 따라 단열재 시공에 의해 실사용 면적은 달라질 수 있습니다. ※본 오피스텔의 경우 건축물의 구조계획에 따라 거실 (특히 65타입 거실) 또는 침실에 기둥이 위치하며, 그에 따른 공간 사용에 제약이 있을 수 있으므로 청약 및 계약 전 모형도·홍보물 등을 반드시 확인하시기 바랍니다.

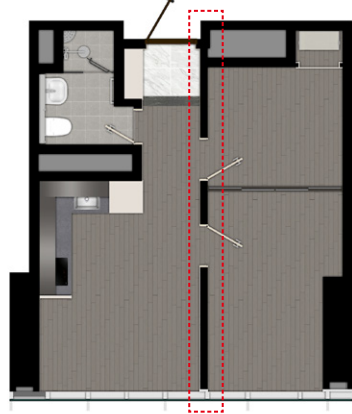
42m²C

총 7실
일반분양 : 6실

주거전용면적 : 42.9964m² 공급면적 : 65.6489m²
주거공용면적 : 22.6525m² 계약면적 : 117.9300m²
기타공용면적 : 52.2811m²



도어선택안



[선택2] 침실1 도어적용안



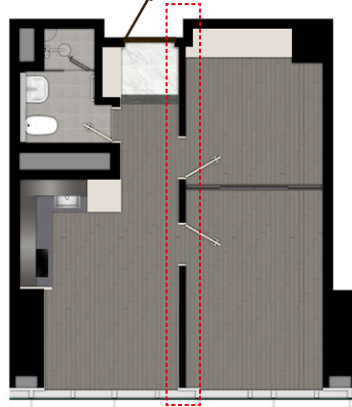
43m²

총 7실
일반분양 : 1실

주거전용면적 : 43.9132m² 공급면적 : 67.0706m²
주거공용면적 : 23.1574m² 계약면적 : 120.4665m²
기타공용면적 : 53.3959m²



도어선택안



[선택2] 침실1 도어적용안



※ 상기 이미지는 인허가 과정이나 실제 시공 시 변경될 수 있으며, 반드시 견본주택에서 확인하시기 바랍니다. ※ 타입별 호수는 반드시 확인하시기 바랍니다. ※ 본 홍보물의 제작 과정상 오달자가 있을 수 있으므로 계약시 반드시 확인하시기 바랍니다. ※ 단위세대 평면도 및 이미지 등은 입주자의 이해를 돕기 위하여 임의로 가구 등을 배치하여 시뮬레이션한 것으로 계약 시 포함여부를 반드시 확인하시기 바라며, 인허가 과정이나 실제 시공시 변경될 수 있습니다. ※ 인접세대 유무 및 세대 조합 형태에 따라 단열재 시공에 의해 실사용 면적은 달라질 수 있습니다. ※본 오피스텔의 경우 건축물의 구조계획에 따라 거실 (특히 65타입 거실) 또는 침실에 기둥이 위치하며, 그에 따른 공간 사용에 제약이 있을 수 있으므로 청약 및 계약 전 모형도·홍보물 등을 반드시 확인하시기 바랍니다.

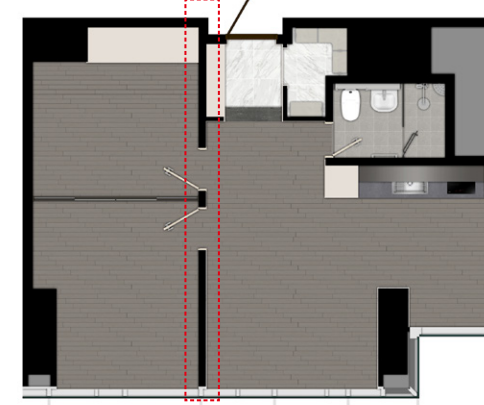
61m²

총 7실
일반분양 : 0실

주거전용면적 : 61.5574m² 공급면적 : 93.1435m²
주거공용면적 : 31.5861m² 계약면적 : 167.9937m²
기타공용면적 : 74.8502m²



도어선택안



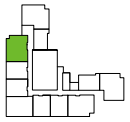
[선택2] 침실1 도어적용안



63m²

총 7실
일반분양 : 7실

주거전용면적 : 63.3023m² 공급면적 : 95.3221m²
주거공용면적 : 32.0198m² 계약면적 : 172.2940m²
기타공용면적 : 76.9719m²



도어선택안



[선택2] 침실1 도어적용안

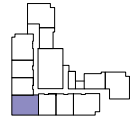


※ 상기 이미지는 인허가 과정이나 실제 시공 시 변경될 수 있으며, 반드시 견본주택에서 확인하시기 바랍니다. ※ 타입별 호수는 반드시 확인하시기 바랍니다. ※ 본 홍보물의 제작 과정상 오달자가 있을 수 있으므로 계약시 반드시 확인하시기 바랍니다. ※ 단위세대 평면도 및 이미지 등은 입주자의 이해를 돕기 위하여 임의로 가구 등을 배치하여 시뮬레이션한 것으로 계약 시 포함여부를 반드시 확인하시기 바라며, 인허가 과정이나 실제 시공시 변경될 수 있습니다. ※ 인접세대 유무 및 세대 조합 형태에 따라 단열재 시공에 의해 실사용 면적은 달라질 수 있습니다. ※본 오피스텔의 경우 건축물의 구조계획에 따라 거실 (특히 65타입 거실) 또는 침실에 기둥이 위치하며, 그에 따른 공간 사용에 제약이 있을 수 있으므로 청약 및 계약 전 모형도·홍보물 등을 반드시 확인하시기 바랍니다.

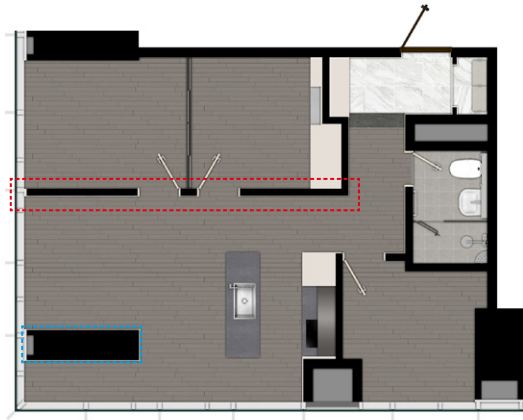
65m²

총 7실
일반분양: 4실

주거전용면적: 65.7764m²
주거공용면적: 33.7187m²
기타공용면적: 79.9802m²
공급면적: 99.4951m²
계약면적: 179.4753m²



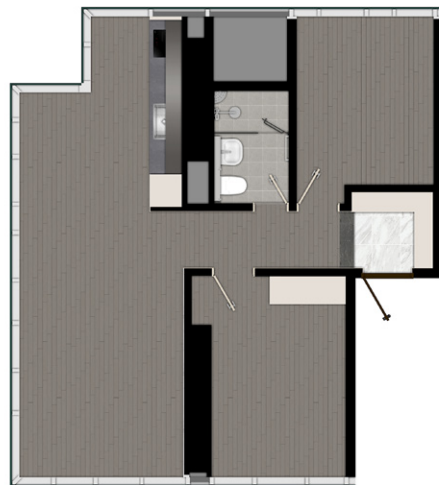
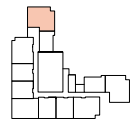
도어선택안
기둥



66m²

총 7실
일반분양: 6실

주거전용면적: 66.1300m²
주거공용면적: 34.2509m²
기타공용면적: 80.4102m²
공급면적: 100.3809m²
계약면적: 180.7911m²

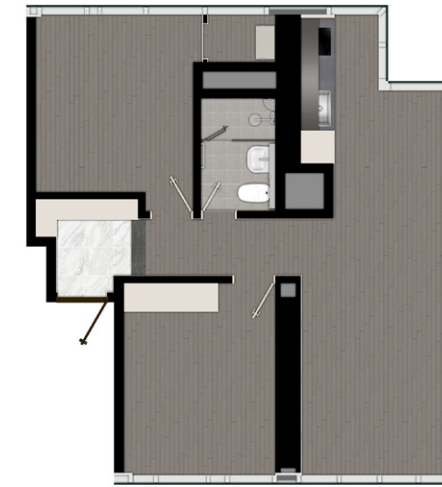


※ 상기 이미지는 인허가 과정이나 실제 시공 시 변경될 수 있으며, 반드시 견본주택에서 확인하시기 바랍니다. ※ 타임별 호수는 반드시 확인하시기 바랍니다. ※ 본 홍보물의 제작 과정상 오탈자가 있을 수 있으므로 계약시 반드시 확인하시기 바랍니다. ※ 단위세대 평면도 및 이미지 등은 입주자의 이해를 돕기 위하여 임의로 가구 등을 배치하여 시뮬레이션한 것으로 계약 시 포함여부를 반드시 확인하시기 바라며, 인허가 과정이나 실제 시공시 변경될 수 있습니다. ※ 인접세대 유무 및 세대 조합 형태에 따라 단열재 시공에 의해 실사용 면적은 달라질 수 있습니다. ※본 오피스텔의 경우 건축물의 구조계획에 따라 거실 (특히 65타입 거실) 또는 침실에 기둥이 위치하며, 그에 따른 공간 사용에 제약이 있을 수 있으므로 청약 및 계약 전 모형도·홍보물 등을 반드시 확인하시기 바랍니다.

67m²

총 7실
일반분양: 0실

주거전용면적: 67.3564m²
주거공용면적: 35.6542m²
기타공용면적: 81.9014m²
공급면적: 103.0106m²
계약면적: 184.9120m²



※ 상기 이미지는 인허가 과정이나 실제 시공 시 변경될 수 있으며, 반드시 견본주택에서 확인하시기 바랍니다. ※ 타임별 호수는 반드시 확인하시기 바랍니다. ※ 본 홍보물의 제작 과정상 오탈자가 있을 수 있으므로 계약시 반드시 확인하시기 바랍니다. ※ 단위세대 평면도 및 이미지 등은 입주자의 이해를 돕기 위하여 임의로 가구 등을 배치하여 시뮬레이션한 것으로 계약 시 포함여부를 반드시 확인하시기 바라며, 인허가 과정이나 실제 시공시 변경될 수 있습니다. ※ 인접세대 유무 및 세대 조합 형태에 따라 단열재 시공에 의해 실사용 면적은 달라질 수 있습니다. ※본 오피스텔의 경우 건축물의 구조계획에 따라 거실 (특히 65타입 거실) 또는 침실에 기둥이 위치하며, 그에 따른 공간 사용에 제약이 있을 수 있으므로 청약 및 계약 전 모형도·홍보물 등을 반드시 확인하시기 바랍니다.

주거와 업무, 여가생활까지
모두 다 누릴 수 있는
호반써밋 에이디션



※ 상기 CG 이미지, 사진 및 내용은 소비자의 이해를 돕기 위한 것으로 분량대 상물을 축소 표현하여 실제 크기 및 거리 등과 차이가 있습니다. ※ 단지를 제외한 기타배경(산, 조명, 외부식재등)은 소비자의 이해를 돕기 위한 이미지로서 실제와 차이가 있습니다. ※ 건물외 색채, 외관, 조명, 식재 및 보행로는 입주자의 이해를 돕기 위한 것으로 실제와 다소 차이가 있으며, 추후 인허가 과정 및 실제 시공 시 변경될 수 있습니다. 또한 구획선과 시설물의 위치 및 규모 역시 측량결과 및 각종 평가에 따라 시공 시 변경될 수 있습니다. ※ 본 홍보물의 제작과정상 오탈자가 있을 수 있으므로 계약 시 반드시 확인하시기 바랍니다. ※ 사용검사 때와 달리 입주 후 교통량 증가 등 주변여건 변화로 소음이 심화될 경우에는 행정청, 사업주체 및 시공사에 이의제기 및 보상 요구를 할 수 없으므로 소음에 대한 내용을 반드시 숙지하시고 분양 계약을 하시기 바랍니다.

더 나은 삶을
살고 싶은
당신의 꿈은
우리의 이름에 새기다

HOBAN SUMMIT

더 완벽한 프리미엄 라이프의 시작

HOBAN SUMMIT

HOBAN
그룹사

호반건설 | 호반산업 | 호반프라퍼티 | 호반티비엠 | 대한전선 | 호반호텔&리조트 (포레스트리움/레스트리움/스플라스리움/아일랜드리움/퍼사픽리움)
호반골프계열 (서서울CC / H1클럽 / 와이켈레CC(USA)) | 호반공익재단 (호반장학재단 / 호반문화재단) | 아브뉴프랑 (판교점 / 광고점 / 광명점)
대아청과 | 삼성금거래소 | 서울신문 | 전자신문 | EBN | 코너스톤투자파트너스(신기술투자금융) | Plan.H(창업지원)

CHECK LIST | 아래 각 사항은 사전에 반드시 확인하시기 바랍니다.

※각종 시설(학교 신설 및 배정, 도로, 공공시설, 재개발) 등의 개발계획은 국가 또는 해당기관의 정책 등 사정에 따라 변경, 취소, 지연될 수 있음을 인지하시고, 관련내용은 관계 관청에 확인하시기 바랍니다. ※주변 단지의 신축, 이전, 재개발 등으로 인한 건축사항, 단지 내 시설물의 변경, 향/층 등에 따라 일조권, 조망권, 환경권의 침해나 도로 소음 등의 문제가 발생할 수 있습니다. ※카탈로그나 견본주택에는 마감재 이외에 디스플레이를 위한 상품이 포함되어 있으며, 디스플레이 상품은 시공되지 않는 품목이오니 계약 전 확인하시기 바랍니다. ※본 홍보물에 표시된 치수, 구획선, 실내투시도(색상, 구획선), 단지배치도, 면적 및 도면내용은 입주자의 이해를 돕기 위한 것으로 실제 시공시 다소 변경될 수 있습니다. ※견본주택에 시공된 제품은 품질·품귀 등 여러가지 이유로 인해 입주 시 동질 또는 동가 이상의 제품으로 교체될 수 있습니다. ※견본주택은 분양 후 일정기간 공개 후 관계규정에 의거 임의로 철거할 수 있습니다. ※창호류, 가구류, 바닥재 등 마감자재의 색상, 디자인, 재질 등은 실제 시공 시 견본주택과 다소 상이할 수 있습니다. ※단지 조정 및 세부 식재계획은 변경되어 시공될 수 있습니다. ※아파트 배치구조 및 동호수별 위치에 따라 일조권 및 조망권의 차이가 있을 수 있습니다. ※하차 등에 따른 소비자 피해보상은 관계법령에 따라 적용됩니다. ※본 홍보물에 사용된 사진, 이미지 컷 및 그림은 입주자의 이해를 돕기 위한 것이며, 연출품목이 일부 포함되어 실제와 다소 차이가 있을 수 있으므로 청약 및 계약 시 필히 견본주택을 관람하시고 확인하시기 바랍니다. ※홍보물에 표시된 치수는 제작과정상 오탈차가 있을 수 있으므로 청약 및 계약 시 확인하시기 바랍니다. ※호반써밋의 브랜드 아이덴티티(이미지 등)는 일부 변경될 수 있습니다. ※본 홍보물에 기재된 내용은 일부 차이가 있을 수 있으므로 최종내용은 현장 및 견본주택에서 직접 확인하시기 바랍니다. ※청약자의 편의를 위해 분양 홈페이지(<http://www.hobansummit-ys.co.kr/>)를 운영하오니 직접 방문하지 않으셔도 분양정보를 확인하실 수 있습니다. 단, 홈페이지만을 관람하고 청약 시 경우에 따라서 판단의 한계가 있을 수 있으므로 당첨자 발표 후 계약기간 내에 실제 견본주택을 방문·확인하여 착오 없으시기 바라며, 착오에 따른 불이익 발생시 당사에 이의를 제기할 수 없습니다. ※본 아파트의 경우 건축물의 구조계획에 따라 거실(특히 122타입 거실) 및 침실 등에 기둥이 위치하며, 그에 따른 공간 사용에 제약이 있을 수 있으므로 청약 및 계약 전 모형도·홍보물 등을 반드시 확인하시기 바랍니다. ※본 오피스텔의 경우 건축물의 구조계획에 따라 거실(특히 65타입 거실) 또는 침실에 기둥이 위치하며, 그에 따른 공간 사용에 제약이 있을 수 있으므로 청약 및 계약 전 모형도·홍보물 등을 반드시 확인하시기 바랍니다.

※본 홍보물에 기재된 내용은 일부 차이가 있을 수 있으므로 최종 내용은 현장 및 견본주택에서 직접 확인하시기 바랍니다.



현장 : 서울특별시 용산구 한강로 2가 210-1번지 일대
사전홍보관 : 서울특별시 용산구 한강로 3가 98
용산센터파크몰 C동 2층 2078호



홍보관 : 서울 서초구 양재대로2길 18 호반 파크 2관 1층

문의전화
1670.6207

아파트 110세대 중 일반분양 90세대
오피스텔 77실 중 일반분양 49실
오피스 51실 중 일반분양 22실

용산역
프리미엄
주거복합단지

 HOBAN

www.hobansummit-ys.co.kr

HOBAN
SUMMIT
A.DITION