

# 대한민국 건설의 역사 대한민국 건설의 미래

1950년 설립된 이래, 대한민국의 건설 역사와 함께  
눈부시게 성장해온 한신공영.

자연, 도시, 사람이 함께 새로운 삶의 가치를 창조하는  
미래의 대한민국 건설을 이끌어하겠습니다.

내일의 도시, 내일의 삶을 열어갑니다.



## | 한신공영 주요분양 단지(세종) |



세종 4-2 더휴메이지  
846세대



세종 1-5 한신더휴 리저브 II  
596세대



세종 2-4 한신더휴 리저브 I  
1,031세대



세종 2-1 P1 한신희플러스 제일풍경채  
1,655세대

# Great Change!

선화의 내일이 바뀐다.  
가치의 중심이 바뀐다.

## 대전 한신더휴 리저브



※ 상기 CG 및 이미지는 소비자의 이해를 돕기 위한 것으로 실제와 다소 차이가 있을 수 있으며, 상업시설의 외관 디자인(입면, 벽체 마감 등) 및 외부 색채(형태, 패턴, 재질 등), 간판 위치, 조정, 아간경관, 평면계획 및 기동 위치 등은 설계 및 안-허가 과정에 따라 실 시공시 변경될 수 있습니다.

일	월	화	수	목	금	토
21	22	23	24	모집공고	사이버모델하우스 OPEN	27
2.28	3.1	2	3	4	GRAND OPEN	6
7	8	9	10	11	12	13
14	특별공급	1순위 (해당지역)	1순위 (기타지역)	2순위	19	20
21	22	23	24	25	26	27
			당첨자발표		신청서류 접수	신청서류 접수
28	29	30	31	4.1	2	3
신청서류 접수	신청서류 접수	신청서류 접수	신청서류 접수			
4	5	6	7	8	9	10
	정당계약	정당계약	정당계약	정당계약	정당계약	



# RESERVE

## 대전 한신더휴 리저브 1644-4669

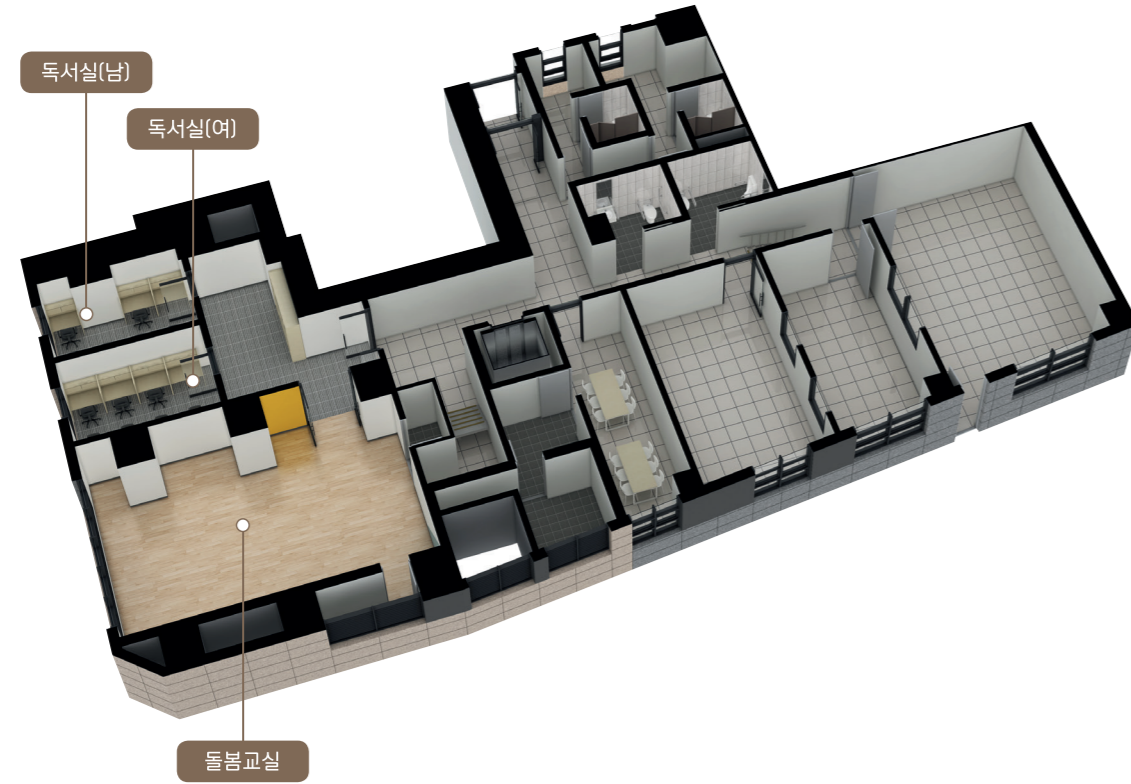
총 418세대 75㎡·76㎡·84㎡A·B www.dj-thehue.com 사명 인본개발(주) 사명 한신공영(주)

· 본 홍보물의 이미지 및 사진 등은 소비자의 이해를 돕기 위한 것으로 실제와 다를 수 있습니다. · 본 홍보물의 개발계획과 외관 이미지는 소비자의 이해를 돕기 위해 작성한 것으로 계획변경 등에 따라 달라질 수 있습니다. · 본 홍보물의 제작과정상 오탈자가 있을 수 있으므로 계약시 반드시 확인하시기 바랍니다.

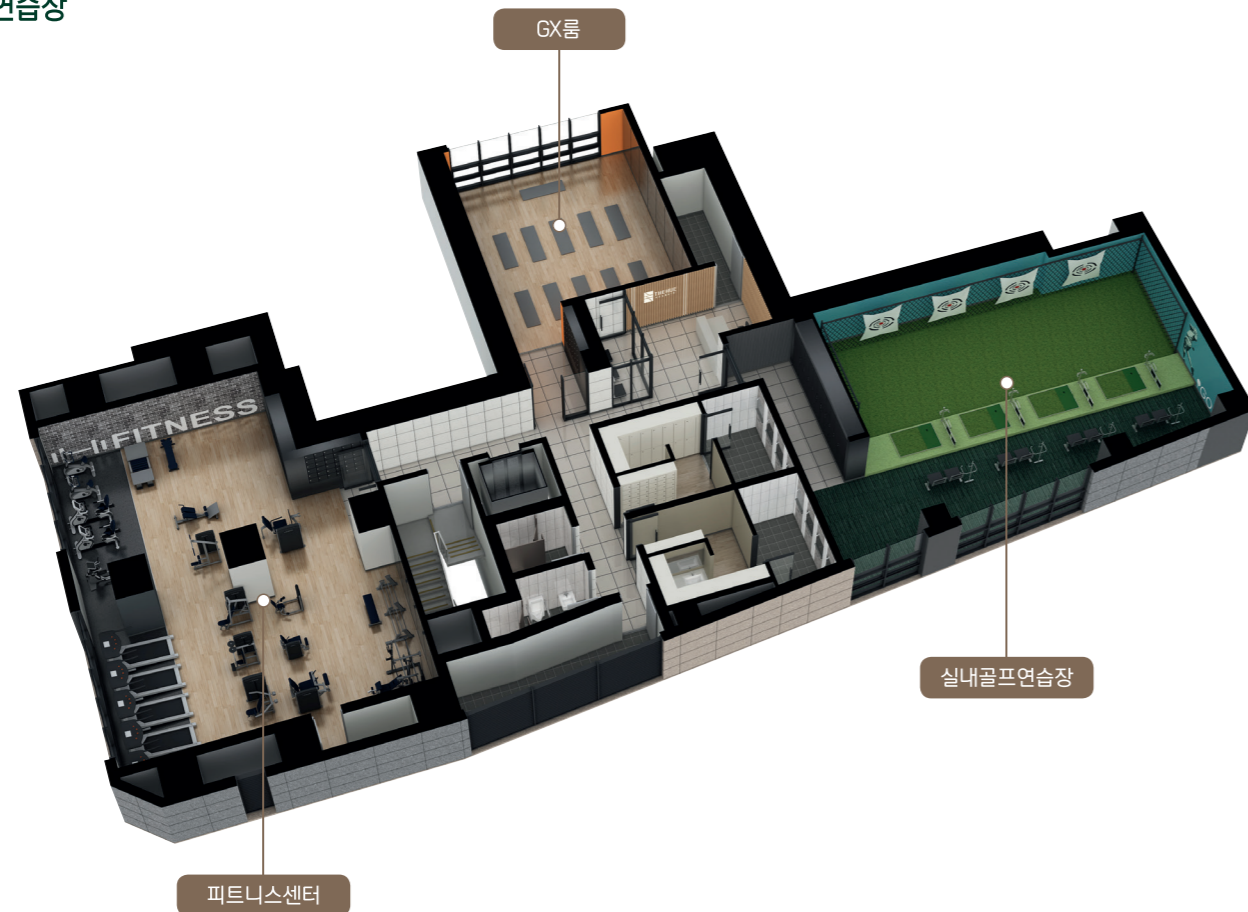




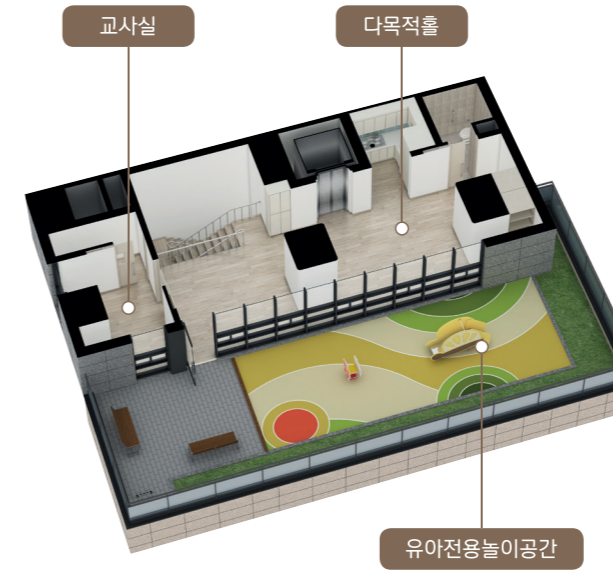
돌봄교실 & 독서실



피트니스센터 & 골프연습장



어린이집 2F



어린이집 1F



경로당



피트니스센터

입주민들의 건강한 생활을 위한 체력단련 공간입니다.

실내 골프연습장

퍼팅, 스윙 등의 골프연습을 편리하게 즐길 수 있습니다.

돌봄교실&독서실

맞벌이 부부가 안심하고 자녀를 맡길 수 있는 공간입니다.

어린이집

어린 자녀의 육아를 돕는 보육시설입니다.

경로당

취미실을 마련하여 노년생활의 여유를 더해줍니다.

작은도서관&독서실

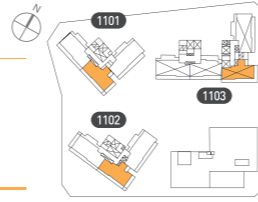
학습과 독서를 위한 조용하고 쾌적한 환경을 조성합니다.



## 75m<sup>2</sup>

### 127세대

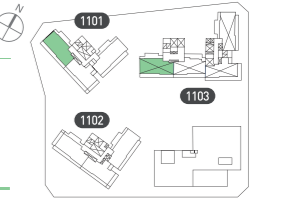
주거전용면적 75.2788㎡ 주거공용면적 31.1367㎡ 공급면적 106.4155㎡  
 기타공용면적 55.1516㎡ 계약면적 161.5671㎡



## 84m<sup>2</sup>A

### 89세대

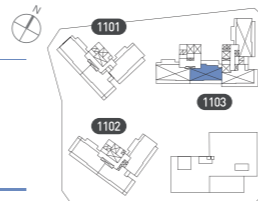
주거전용면적 84.9648㎡ 주거공용면적 34.1314㎡ 공급면적 119.0962㎡  
 기타공용면적 62.2478㎡ 계약면적 181.3440㎡



## 76m<sup>2</sup>

### 43세대

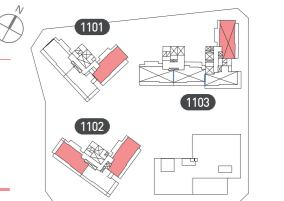
주거전용면적 76.9541㎡ 주거공용면적 31.0579㎡ 공급면적 108.0120㎡  
 기타공용면적 56.3790㎡ 계약면적 164.3910㎡



## 84m<sup>2</sup>B

### 159세대

주거전용면적 84.9886㎡ 주거공용면적 33.9810㎡ 공급면적 118.9696㎡  
 기타공용면적 62.2653㎡ 계약면적 181.2349㎡



※상기 CG는 확장형 기준이며 소비자의 이해를 돕기 위한 것으로 실제와 다릅니다. ※시설물의 위치는 실제 시공 시 다소 변경될 수 있으며, 반드시 견본주택에서 확인하시기 바랍니다. ※기본형과 확장형 시공의 경우 마감재(각 실의 바닥재, 벽면 마감재)나 지세한 사항은 견본주택 및 입주자 모집공고에서 반드시 확인하시기 바랍니다. ※본 홍보물의 제작과정상 오탈자가 있을 수 있으므로 계약시 반드시 확인하시기 바랍니다. ※ 각 타입별 마감재는 계약조건별로 다르며 계약시 반드시 확인하시기 바랍니다. ※상기 표기된 치수는 현장공사 여건상 실제 시공 시 차이가 발생할 수 있습니다. ※76m<sup>2</sup>타입의 클린현관 또는 홈오피스 선택 시 주방+팬트리 공간의 형태변경, 아일랜드 식탁 축소 및 발통장 미설치됨으로 반드시 견본주택에서 확인하시기 바랍니다. ※75m<sup>2</sup>, 84m<sup>2</sup>B 타입의 유상옵션 "소용형 드레스룸"은 개별선택 가능하나 "홈오피스"는 개별선택 불가(홈오피스+소용형 드레스룸 패키지만 가능) 합니다.

※상기 CG는 확장형 기준이며 소비자의 이해를 돕기 위한 것으로 실제와 다릅니다. ※시설물의 위치는 실제 시공 시 다소 변경될 수 있으며, 반드시 견본주택에서 확인하시기 바랍니다. ※기본형과 확장형 시공의 경우 마감재(각 실의 바닥재, 벽면 마감재)나 지세한 사항은 견본주택 및 입주자 모집공고에서 반드시 확인하시기 바랍니다. ※본 홍보물의 제작과정상 오탈자가 있을 수 있으므로 계약시 반드시 확인하시기 바랍니다. ※ 각 타입별 마감재는 계약조건별로 다르며 계약시 반드시 확인하시기 바랍니다. ※상기 표기된 치수는 현장공사 여건상 실제 시공 시 차이가 발생할 수 있습니다. ※84B 타입은 무상 선택옵션 중 "드레스룸 확장형(파우더룸 식재)" 선택 시 "안방 소용형 드레스룸" 유상옵션 선택이 불가합니다. ※84A, 84B타입은 "클린현관형" 옵션을 선택 할 경우 주방공간이 일부 축소됩니다. ※75m<sup>2</sup>, 84m<sup>2</sup>B 타입의 유상옵션 "소용형 드레스룸"은 개별선택 가능하나 "홈오피스"는 개별선택 불가(홈오피스+소용형 드레스룸 패키지만 가능) 합니다.



## 편리함에 품격을 더한 차별화된 단지설계 삶의 가치를 높이는 프리미엄 단지로 탄생하다!



### 일조·채광 극대화

대부분의 세대를 남향 위주로 배치하여 일조 및 채광 극대화



### 4-Bay평면 설계

전세대에 4-Bay 설계를 적용하여 밝은 실내와 높은 개방감 실현



### 랜드마크 외관

독창적이고 품격 높은 외관 디자인으로 완성하는 랜드마크 단지



### 대규모 상업시설

단지내에 대규모 상업시설이 배치되어 편리한 생활문화 인프라 제공



※ 상기 이미지 및 내용은 소비자의 이해를 돕기 위한 것으로 실제와 차이가 있을 수 있으며, 최종 인-허가 결과 및 현장 상황에 따라 변경될 수 있습니다.

## 단지 동·호수 배치도

49	4901	4902	4903
48	4801	4802	4803
47	4701	4702	4703
46	4601	4602	4603
45	4501	4502	4503
44	4401	4402	4403
43	4301	4302	4303
42	4201	4202	4203
41	4101	4102	4103
40	4001	4002	4003
39	3901	3902	3903
38	3801	3802	3803
37	3701	3702	3703
36	3601	3602	3603
35	3501	3502	3503
34	3401	3402	3403
33	3301	3302	3303
32	3201	3202	3203
31	3101	3102	3103
30	3001	3002	3003
29	2901	2902	2903
28	2801	2802	2803
27	2701	2702	2703
26	2601	2602	2603
25	2501	2502	2503
24	2401	2402	2403
23	2301	2302	2303
22	공중정원	2202	2203
21		2102	2103
20	피난안전구역		
19	1901	1902	1903
18	1801	1802	1803
17	1701	1702	1703
16	1601	1602	1603
15	1501	1502	1503
14	1401	1402	1403
13	1301	1302	1303
12	1201	1202	1203
11	1101	1102	1103
10	1001	1002	1003
9	901	902	903
8	801	802	803
7	701	702	703
6	601	602	603
5	501	502	503
4	401	402	403
3	301	302	303
2	상업시설		
1	상업시설		
1101동			
84B	75	84A	
44세대	46세대	46세대	

4201	4202	4203	
4101	4102	4103	
4001	4002	4003	
3901	3902	3903	
3801	3802	3803	
3701	3702	3703	
3601	3602	3603	
3501	3502	3503	
3401	3402	3403	
3301	3302	3303	
3201	3202	3203	
3101	3102	3103	
3001	3002	3003	
2901	2902	2903	
2801	2802	2803	
2701	2702	2703	
2601	2602	2603	
2501	2502	2503	
2401	2402	2403	
2301	2302	2303	
2201	2202	2203	
2101	2102	2103	
피난안전구역			
1901	1902	1903	
1801	1802	1803	
1701	1702	1703	
1601	1602	1603	
1501	1502	1503	
1401	1402	1403	
1301	1302	1303	
1201	1202	1203	
1101	1102	1103	
1001	1002	1003	
901	902	903	
801	802	803	
701	702	703	
601	602	603	
501	502	503	
401	402	403	
필로티(휴게실터)			
상업시설			
상업시설			
1102동			
84B	75	84B	
36세대	38세대	38세대	

4601	4602	4603	4604
4501	4502	4503	4504
4401	4402	4403	4404
4301	4302	4303	4304
4201	4202	4203	4204
4101	4102	4103	4104
4001	4002	4003	4004
3901	3902	3903	3904
3801	3802	3803	3804
3701	3702	3703	3704
3601	3602	3603	3604
3501	3502	3503	3504
3401	3402	3403	3404
3301	3302	3303	3304
3201	3202	3203	3204
3101	3102	3103	3104
3001	3002	3003	3004
2901	2902	2903	2904
2801	2802	2803	2804
2701	2702	2703	2704
2601	2602	2603	2604
2501	2502	2503	2504
2401	2402	2403	2404
2301	2302	2303	2304
2201	2202	2203	2204
2101	2102	2103	2104
피난안전구역			
1901	1902	1903	1904
1801	1802	1803	1804
1701	1702	1703	1704
1601	1602	1603	1604
1501	1502	1503	1504
1401	1402	1403	1404
1301	1302	1303	1304
1201	1202	1203	1204
1101	1102	1103	1104
1001	1002	1003	1004
901	902	903	904
801	802	803	804
701	702	703	704
601	602	603	604
501	502	503	504
401	402	403	404
301	302	303	304
필로티(놀이터, 핏트랙, 외부커뮤니티)			
골프연습장, 핏트니스	경로당	보육시설	
동행공간, 독서실	상업시설	보육시설	
1103동			
84B	75	76	84A
41세대	43세대	43세대	43세대

※ 본 홍보물상의 동·호수표는 소비자의 이해를 돕기 위한 것으로 제작 과정상 오류가 있을 수 있으나 반드시 견본주택에서 확인하시기 바랍니다. ※ 피난안전구역에는 소화수조 및 펌프실, 제연팬룸이 설치 됩니다. ※ 최상층에 소화수조 및 펌프실, 대량방사실, 위생안테나, 피라침등이 설치 됩니다.